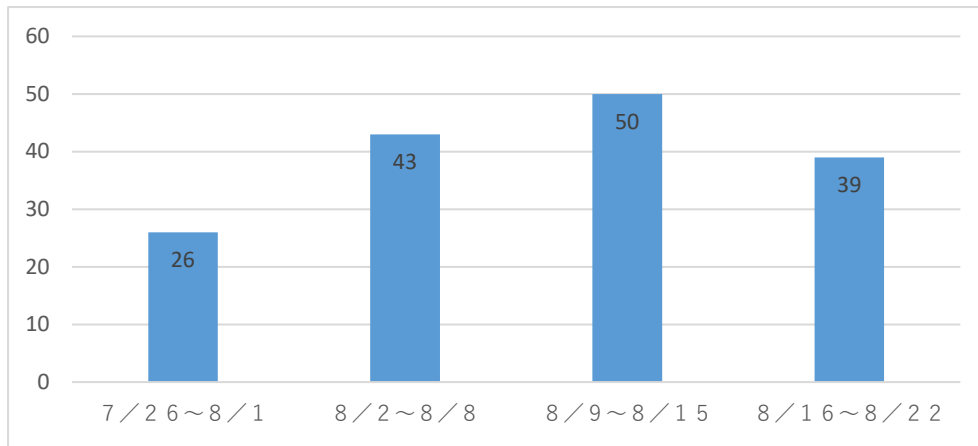


就学前教育保育施設の新型コロナウイルス感染状況について

(令和3年8月22日現在)

1 7月26日(月)～8月22日(日)までの4週間の感染者数



○沖縄県と同様に同市内の施設においても感染者数が増加しております。

2 推定感染経路内訳 (8/9～8/22)

単位：人

区別	陽性者数	推定感染経路				合計
		家庭内	園内	会食	不明	
職員	24	9	4	0	11	24
園児	65	43	22	0	0	65
合計	89	52	26	0	11	89

○聞き取り調査をしている範囲内で、推定される感染経路であることを御承知おき下さい。

○倦怠感があるが速やかに園に報告がなかった、発熱等の症状があるが速やかに病院受診やPCR検査を受検しなかったことから、園内での濃厚接触者の特定が遅れ、感染が広がった事例があります。

○同居家族の中で、10代～20代の専門学生や大学生、20代～30代の保護者の方々から園児への家庭内感染が複数件確認されております。幼児は、ワクチン接種ができないことから、ご家庭での感染症対策の徹底をお願いいたします。

○家庭内での感染が急増していますので、同居家族内で、体調が優れない方や濃厚接触者がいる場合、または医師や保健所の判断の下でPCR検査を受けている家族がおり、検査結果が判明するまでの間は、可能な限り、登園を控えて下さい。保護者において、この対応を行ったことにより、陽性者の確認がされた園においても、園内で感染を広げることなく、休園に至らずに済んだ事例が複数あります。

○クラスターが8月に入り4件報告されております。「**3密を避ける**」「**手洗い**」「**換気**」の徹底を再確認してください。

○「**特別保育**」が実施されております。特別保育対象の職種に就く保護者様においても、**お仕事**が休める日、お休みの日は、**家庭保育のご協力をお願いいたします。**

○ただいま、那覇保健所は逼迫している状況です。保健所への個々のお問い合わせは保健所の業務に支障が出ますので、ご遠慮ください。また、濃厚接触者の特定があるまでは、行動を自粛してください。特定までの間に、風邪症状などがありましたら、**発熱コールセンター 866-2129**へお電話をお願いいたします。その際、「園で陽性者が確認されております」と伝えてください。